

ЮРИДИЧЕСКИЕ АСПЕКТЫ ПРОВЕДЕНИЯ IPO



2014

МИХАИЛ МАЛИНОВСКИЙ
ПАРТНЕР

**LEGAL
CAPITAL
PARTNERS**

СОДЕРЖАНИЕ



ПОДГОТОВКА К IPO

РАСКРЫТИЕ ИНФОРМАЦИИ – ПУБЛИЧНАЯ ИЛИ НЕПУБЛИЧНАЯ КОМПАНИЯ

ОПРЕДЕЛЕНИЕ СТРУКТУРЫ РАЗМЕЩЕНИЯ

ДИНАМИКА ПРОЕКТА

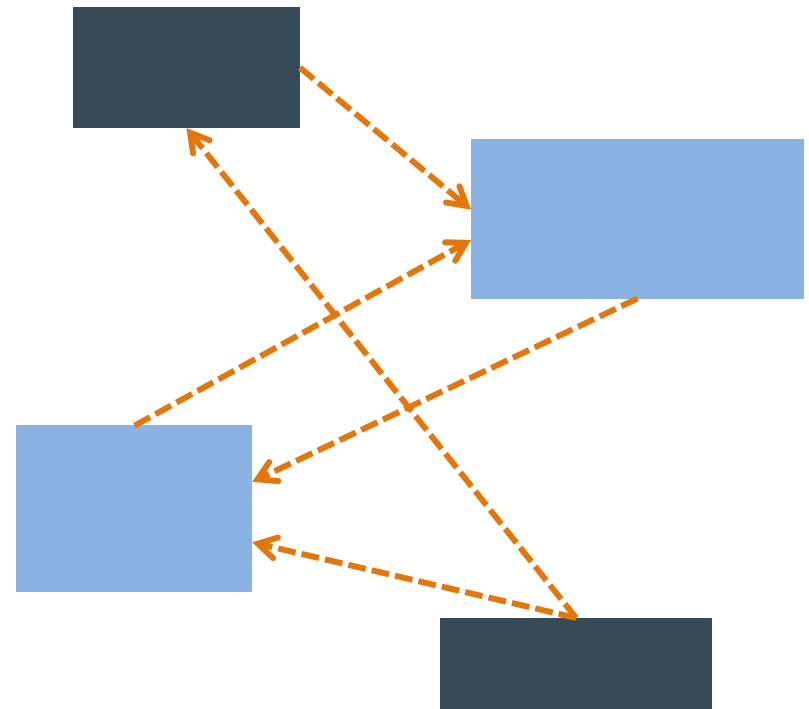


СТРУКТУРИРОВАНИЕ БИЗНЕСА



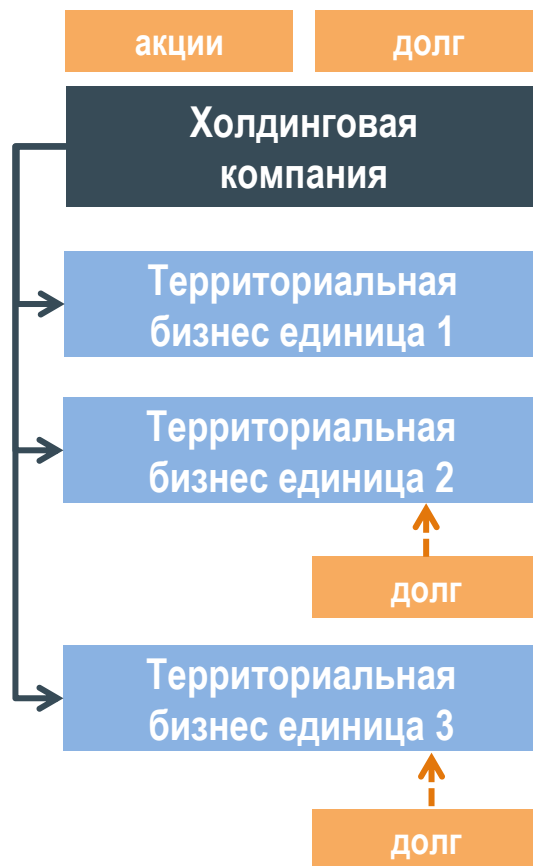
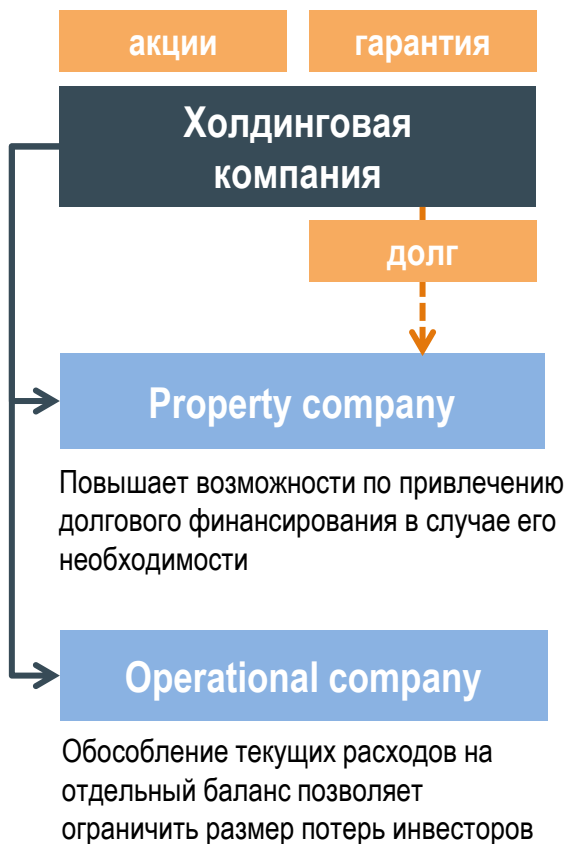
СТАНДАРТНЫЕ ПРОБЛЕМЫ ХОЛДИНГОВ:

- ▶ Перекрестное владение компаниями внутри группы
- ▶ Чрезмерное количество организаций внутри группы
- ▶ Отсутствие системы и логики строения группы
- ▶ Контролируемые иностранные лица с неопределенной корпоративной историей
- ▶ Налоговое структурирование



СТРУКТУРИРОВАНИЕ БИЗНЕСА

OPCO VS PROPCO



ВЕРТИКАЛЬНО ИНТЕГРИРОВАННЫЙ ХОЛДИНГ



РАСКРЫТИЕ ИНФОРМАЦИИ



СОВРЕМЕННАЯ СТРУКТУРА РАСКРЫТИЯ В РАМКАХ IPO ВКЛЮЧАЕТ ТРИ УРОВНЯ:

- ▶ Указание публичного статуса в фирменном наименовании – инвесторы понимают законодательные ограничения компании
- ▶ Раскрытие на этапе принятия решения о размещении – инвесторы узнают о принятом решении, начало раскрытия через Интернет
- ▶ Раскрытие после регистрации проспекта – компания становится на 90% публичной, начало подготовки международной отчетности
- ▶ Раскрытие после допуска к торгам – компания подпадает под действие норм об инсайте и манипуляции на рынке

ОПРЕДЕЛЕНИЕ СТРУКТУРЫ



ЭМИТЕНТ РОССИЙСКАЯ КОМПАНИЯ:

- ▶ открытая подписка, в рамках которой внешние инвесторы приобретают размещаемые новые акции
- ▶ открытая подписка, в рамках которой продающий акционер приобретает акции по преимущественному праву (top up)
- ▶ закрытая подписка в пользу единственного продающего акционера

Размещение и/или публичное предложение акций российского эмитента за рубежом требует разрешения Центрального Банка России

ЭМИТЕНТ ИНОСТРАННЫЙ ХОЛДИНГ (РАЗМЕЩЕНИЕ В РОССИИ):

- ▶ получение разрешения на публичное размещение и/или обращение иностранных ценных бумаг
- ▶ размещение российских депозитарных расписок

ЭТАПЫ И ОСНОВНАЯ ДОКУМЕНТАЦИЯ



ИЗМЕНЕНИЯ ЗАКОНОДАТЕЛЬСТВА



В ЧАСТИ РАЗМЕЩЕНИЯ АКЦИЙ:

- ▶ Сокращение срока преимущественного права
- ▶ Введение концепций публичной компании и корпоративного договора
- ▶ Возможность предварительного согласования проспекта с регулятором
- ▶ Реформа листинга

ОПЫТ КОМАНДЫ

LEGAL
CAPITAL
PARTNERS



БАШНЕФТЬ



ГРУППА «РАЗГУЛЯЙ»



МЕЧЕЛ



ФОСАГРО®



SYNERGY
BRANDS WITH SPIRIT



РЖД Российские
железные горы



АКЦИОНЕРНАЯ ФИНАНСОВАЯ КОРПОРАЦИЯ
СИСТЕМА



ОНК

SITRONICS



РУСАГРО
Группа Компаний

POLYMETAL
INTERNATIONAL PLC



МОСТОТРЕСТ



LEGAL
CAPITAL
PARTNERS

119019 МОСКВА,
УЛИЦА ВОЗДВИЖЕНКА, ДОМ 9
ТЕЛ. +7 (495) 122-05-17

LECAP@LECAP.RU
WWW.LECAP.RU